

## Alasen hoitoa v. 2007-2010

Vehniän kalastuskunta

### A. Hoitokalastusta rysällä

<b>vuosi</b>	<b>rysäsaalis</b>
2007	2500 kg
2008	2000 kg
2009	900 kg
2010	1000 kg
<hr/>	
Yht.	6400 kg

- Kokemiskertoja n. 15-20 krt /kesä; yht. n. 70 kokemiskertaa,  
keskisaalis vajaa 100 kg/kerta

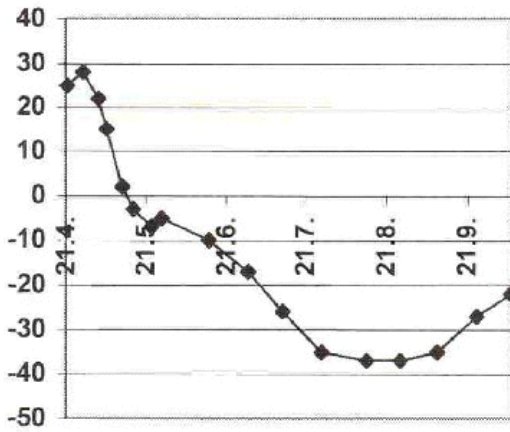
-Talkootunteja rysällä keskimäärin n. 100h/kesä, yht. n. 400h  
( keskimäärin rysällä 5-7 henk.



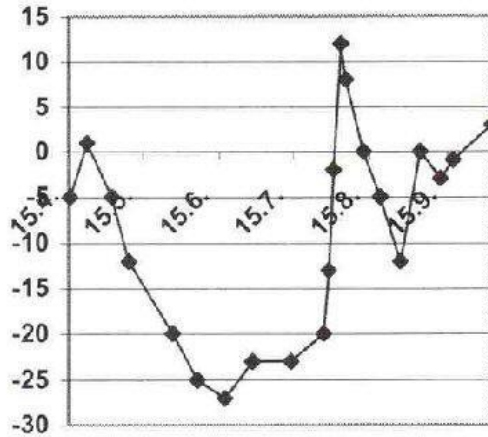


B. Alasen vedenpinnan korkeuden seuranta v. 2006 – 2010 (kuvaajissa 0-tasona järven karttakorkeus 117,3 m mpy, ero senttimetreinä normaaliin)

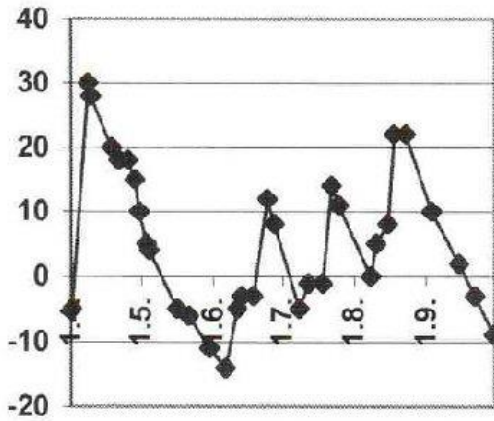
2006



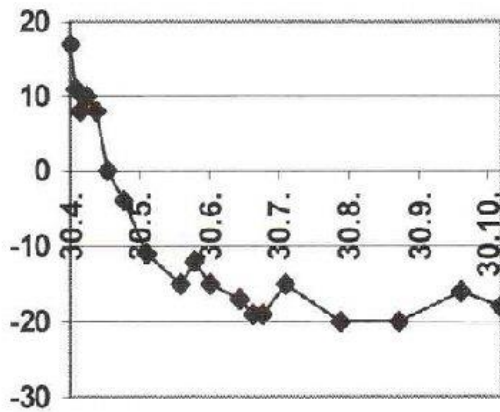
2007



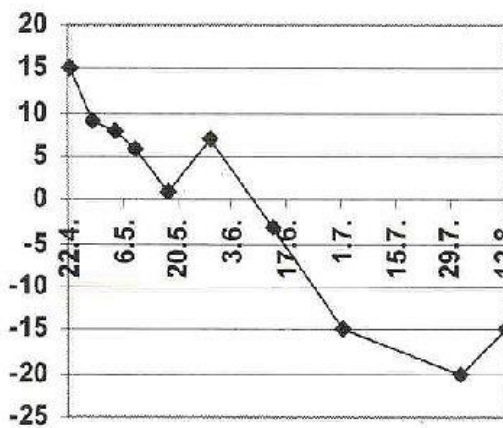
2008



2009



2010



Alasen pinta laskee kesäisin vähint. 20 cm normaalitason alapuolelle, huippuna kesän 2006 vaje lähes -40 cm. Veden laatu huononee lämpimässä vedessä tällöin nopeasti. Seurauksena leväkukinnot ja veden sameneminen (kuva heinäk. 2009)